

VACANCES D'HIVER LANTENNE



Maternels /Elémentaires

Ouverture des inscriptions

À partir du Mercredi 14 janvier à 9h00
exclusivement depuis le portail familles

Informations complémentaires

Horaires d'accueil

Les accueils de loisirs de Marnay, Recologne et Lanterne Vertiere sont ouverts de 7h20 à 18h30.

Modalités d'inscriptions

- Via votre espace familles : <https://ccvm-marnay.portail-familles.app>
- Inscriptions à la : Journée avec repas ou demi journée avec ou sans repas



**Si votre enfant vient avant 8h30 et après 17h30
faire une inscription accueil du matin et accueil du soir**



- Pour toute information concernant les annulations ou les retards, merci de consulter le règlement intérieur disponible sur votre espace familles.

Service inscriptions

Le service des inscriptions de la CCVM est disponible pour toute information ou aide technique concernant votre espace familles.

- ouvert du lundi au jeudi de 8h30 à 12h30 et de 14h à 17h00
- ouvert le vendredi de 8h30 à 12h30
- Contact : 03.84.31.20.00 ou par email à inscriptions@valmarnaysien.com.

Programmes d'activités

Les programmes des équipes d'animation peuvent évoluer. Les activités varient selon les choix des enfants, leur nombre, les conditions climatiques et les opportunités d'animation. Merci de votre compréhension.

Horaires d'accueil

7h20 - 9h

Accueil échelonné des enfants

11h50 - 12h

Départ ou arrivée avant repas

12h - 14h

Pause méridienne et repas

13h50 - 14h

Départ ou arrivée après repas

17h - 18h30 : départ des enfants



Lors des sorties, une communication est transmise en amont. **ATTENTION** : le bus n'attend pas les retardataires.



Toutes les réservations se font exclusivement depuis votre espace famille



Lors des sorties le pique-nique est à fournir.



Modalités d'inscription ou d'annulation voir le règlement



Les enfants ne peuvent pas être accueillis lorsqu'ils présentent une température supérieure à 38°.

TARIFS ET HORAIRES

Tarifs selon CAF	0 à 775	776 à 1150	1151 à 1500	1501 à 2000	2001 et +
Accueil matin (7h20-8h30)	1.85€	2.00€	2.10€	2.25€	2.30€
1/2 journée sans repas (8h30-12h ou 14h/17h30)	5.00€	5.25€	5.75€	6.50€	7.25€
1/2 journée avec repas (8h30-14h ou 12h-17h30)	10.15€	10.65€	11.70€	13.20€	14.80€
Journée avec repas (8h30-17h30)	14.15€	14.65€	15.70€	17.20€	18.70€
Accueil soir (17h30-18h30)	1.85€	2.00€	2.10€	2.25€	2.30€

Tarifs ne prenant pas en compte les Aides au Temps Libre délivrées par la CAF

DU 09 AU 13 FEVRIER 2026

LES JO DES 4 ÉLÉMENTS



Lundi 9 février

Confection des blasons des équipes
Peinture des 4 éléments
Jeu du volcan.

Pour les élémentaires :
initiation roller et roller
hockey

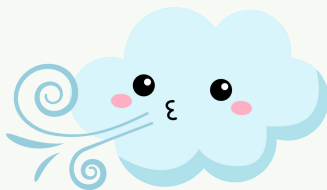


Mardi 10 février

Epreuve du souffle
olympique,

Décoration nuages

Fabrication de terre



Mercredi 11 février

Course relais,
peinture de feu.

Après-midi : sortie bowling
pour tous



Jeudi 12 février

Peinture en pointillés,

Moulin à vent,
jeu géant

Pour les maternels
tir à l'arc ventouse et épreuve
du fil d'Ariane



Vendredi 13 février

Fresque,

Courses de plumes,

Relais de la flamme.



DU 16 AU 20 FEVRIER 2026

LES JO DES 4 ÉLÉMENTS



Lundi 16 février

Petit jardin à planter,
curling,
relais de l'eau



Mardi 17 février

Fabrication de camion de
pompiers
Création de médaille
Jeu du tri



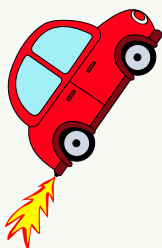
Mercredi 18 février

Pliage d'avion,
Le stade des 4 éléments.
Sortie demi journée : visite
de caserne de pompiers



Jeudi 19 février

Voiture à réaction,
Epreuve du cherche et
trouve



Vendredi 20 février

Bulle à éclater
Arc en ciel
Qui suis-je ?

